

Indicateurs non-financiers

2022

COLLABORATEURS

24 collaborateurs

12 hommes - 12 femmes



100% CDI



100% cadres

2 arrivées



1 départ

(fin de contrat d'apprentissage)



Âge moyen



De 23 à 59 ans

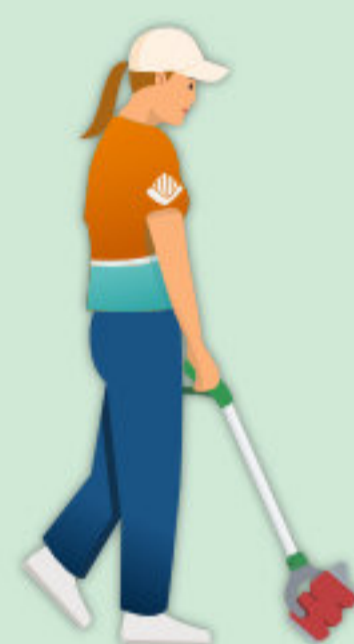
Ancienneté moyenne (en années)



Taux d'absentéisme*



ACTION REMARQUABLE : APRÈS-MIDI TEMIS PROPRE



Sur une suggestion d'une de nos collaboratrices, « l'après-midi TEMIS propre » a pris forme au cours des réunions de notre Bureau RSE. L'objectif de cet événement était de sensibiliser à la problématique des déchets et d'organiser un ramassage pour réduire la pollution dans notre quartier : la technopole bisontine TEMIS.

Ce projet s'est concrétisé le **vendredi 10 juin 2022**, avec la présence de plusieurs entreprises et établissements voisins et le soutien de la Ville de Besançon qui a fourni le matériel (sachets, gants, pinces...).

LES SOURCES DE CONSOMMATION

Électricité

3 420 kWh

Déchets alimentaires



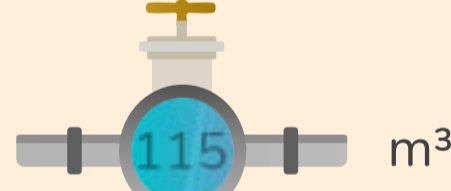
Estimation : 257,5 kg

Papier

4 400 feuilles



Eau



Déchets résiduels



Estimation : 95 kg

MOBILITÉ / DÉPLACEMENTS



Pour **une semaine** de travail chez ERDIL, en moyenne

Télétravail*



20 / 114

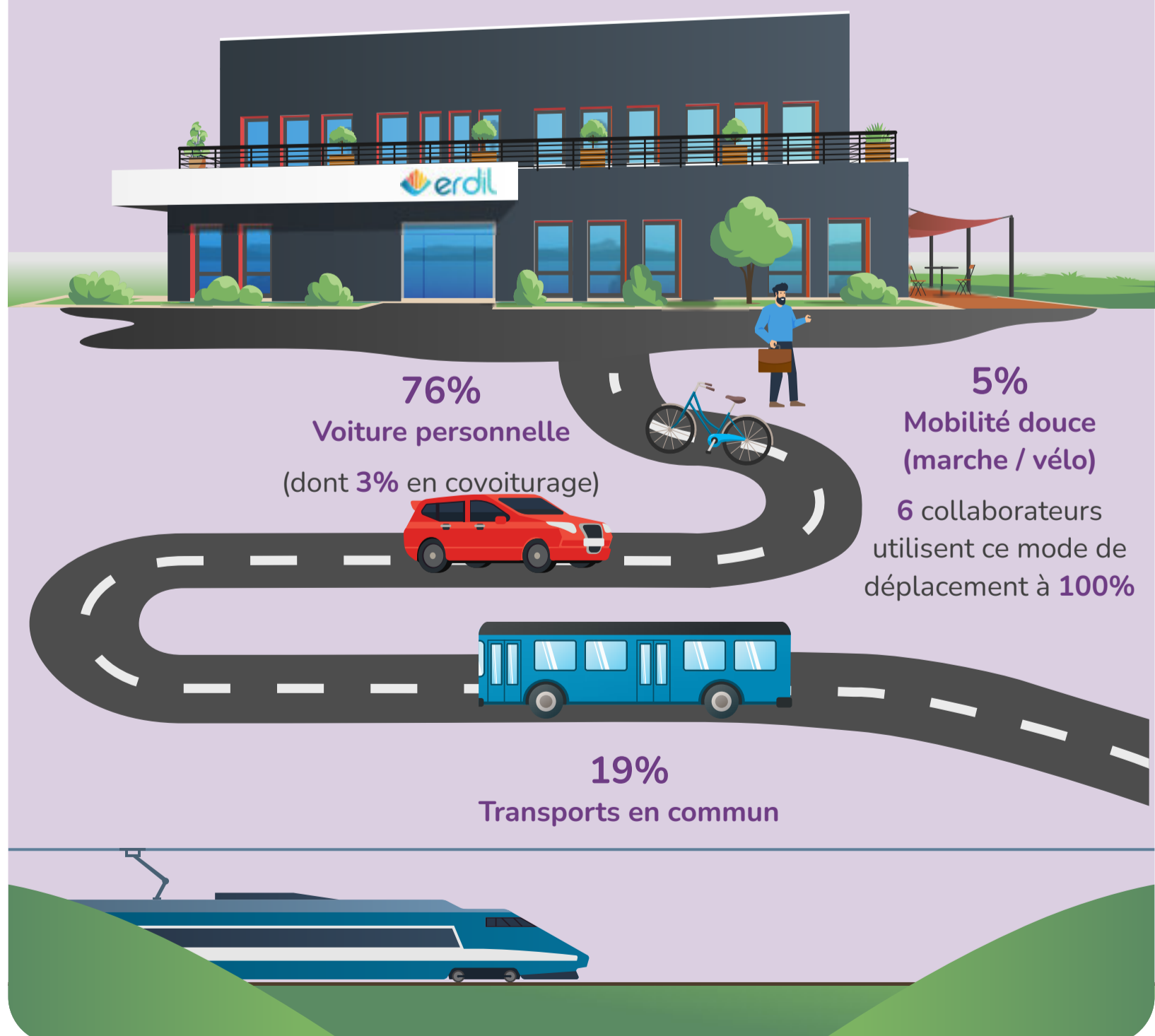
Journées en télétravail cumulées par les collaborateurs d'ERDIL

≈ 350 km en voiture personnelle évités

Déplacements domicile - travail*

2416 km

cumulés par l'ensemble des collaborateurs



Déplacements professionnels (conférences, événements, rendez-vous clients)



300 km



500 km



1 200 km



6 000 km



95 % de nos rendez-vous prospects et clients se sont déroulés en visio-conférence.

*sur 23 collaborateurs (un collaborateur d'ERDIL ayant été absent en 2022, il n'a pas été comptabilisé pour ces indicateurs)