

Indicateurs non-financiers

2023

COLLABORATEURS

22 collaborateurs

12 hommes - 10 femmes



100% CDI



100% cadres

0 arrivée



2 départs

(reconversions professionnelles)



Âge moyen



De 24 à 60 ans

Ancienneté moyenne (en années)



Taux d'absentéisme



ACTION REMARQUABLE : MOBILITÉ DURABLE



En juin 2023, ERDIL a organisé sa **première journée RSE'RDIL**. L'objectif de cette journée était qu'un maximum de collaborateurs d'ERDIL utilise les mobilités douces et les transports en commun pour se rendre au bureau. Cette initiative a été une réussite puisque la quasi-totalité des collaborateurs et collaboratrices sont venus autrement qu'en voiture individuelle !

En complément à cela, ERDIL a mis en place un « **Forfait Mobilité Durable** » : une prime mensuelle est attribuée aux collaborateurs utilisant d'autres moyens que « l'autosolisme » pour se rendre au bureau. Cette prime prend également en charge des dépenses liées aux mobilités durables (achat/réparation/entretien d'un vélo, d'accessoires...).



LES SOURCES DE CONSOMMATION

Électricité ↓-13%

29 779 kWh

En 2022 : 34 178 kWh

Déchets

Alimentaires



Estimation :

440 kg

Résiduels + recyclables



Estimation :

1 080 kg

Papier ↓-53%

2 350 feuilles

En 2022 : 4 400

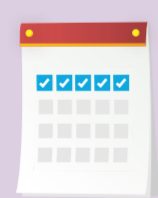


Eau ↓-6%

109 m³

En 2022 : 116 m³

MOBILITÉ / DÉPLACEMENTS



Pour **une semaine** de travail chez ERDIL, en moyenne

Télétravail



21 / 114

Journées en télétravail cumulées par les collaborateurs d'ERDIL

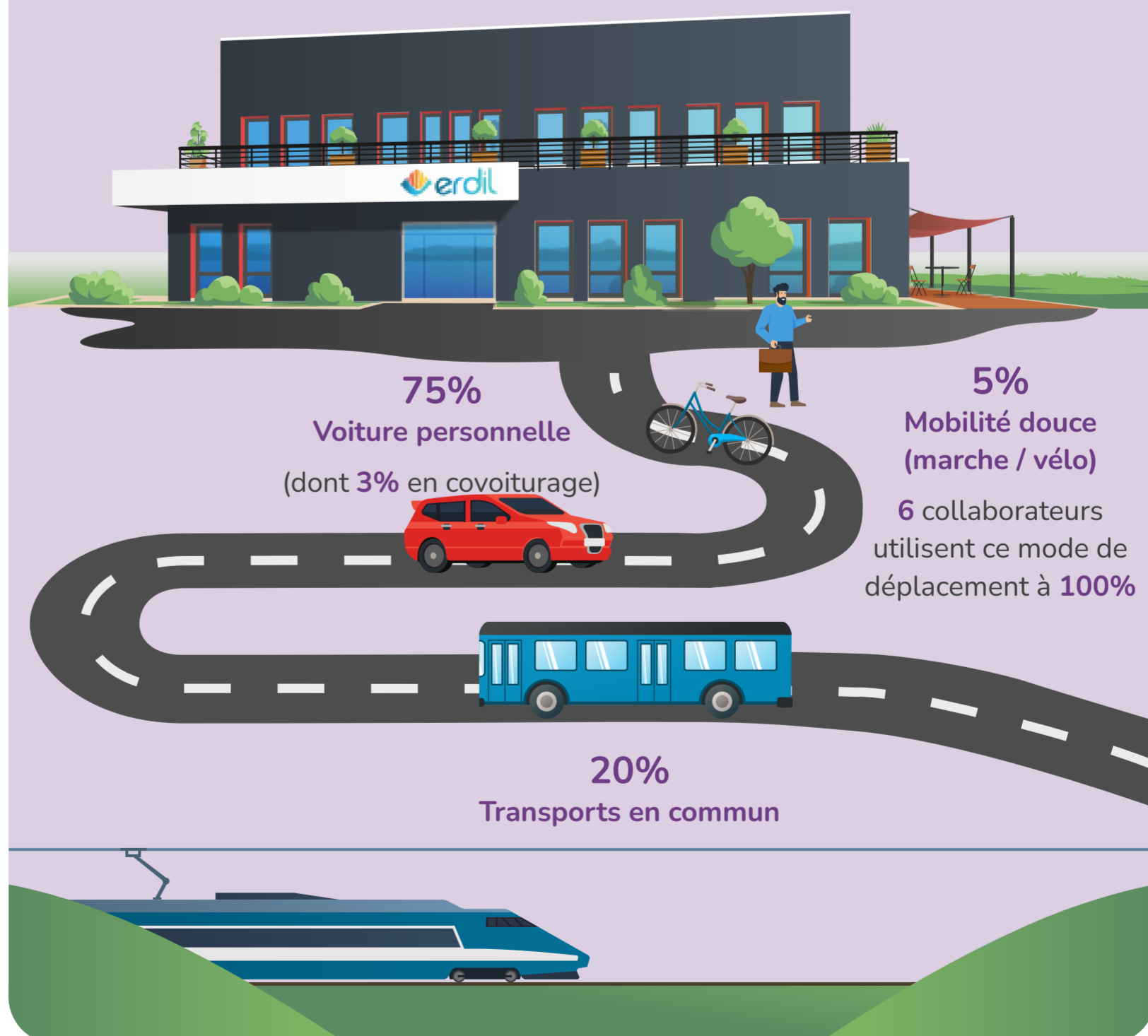
≈ 426 km

en voiture personnelle évités chaque semaine

Déplacements domicile - travail

2 398 km

cumulés en moyenne chaque semaine par l'ensemble des collaborateurs



Déplacements professionnels (conférences, événements, rendez-vous clients)



0 km



0 km



410 km



11 920 km